

Auftragnehmer: [www.geomontan.de](http://www.geomontan.de)  
**GEOmontan**  
 Gesellschaft für angewandte Geologie mbH / Fröberg

Auftraggeber: **Natursteinwerke Weiland GmbH**  
 Werkstraße 1  
 02977 Hayerswerda / OT Schwarzkollm  
 Tel. 035722/359-0  
 Fax. 035722/359-25  
 www.natursteinwerke-weiland.de

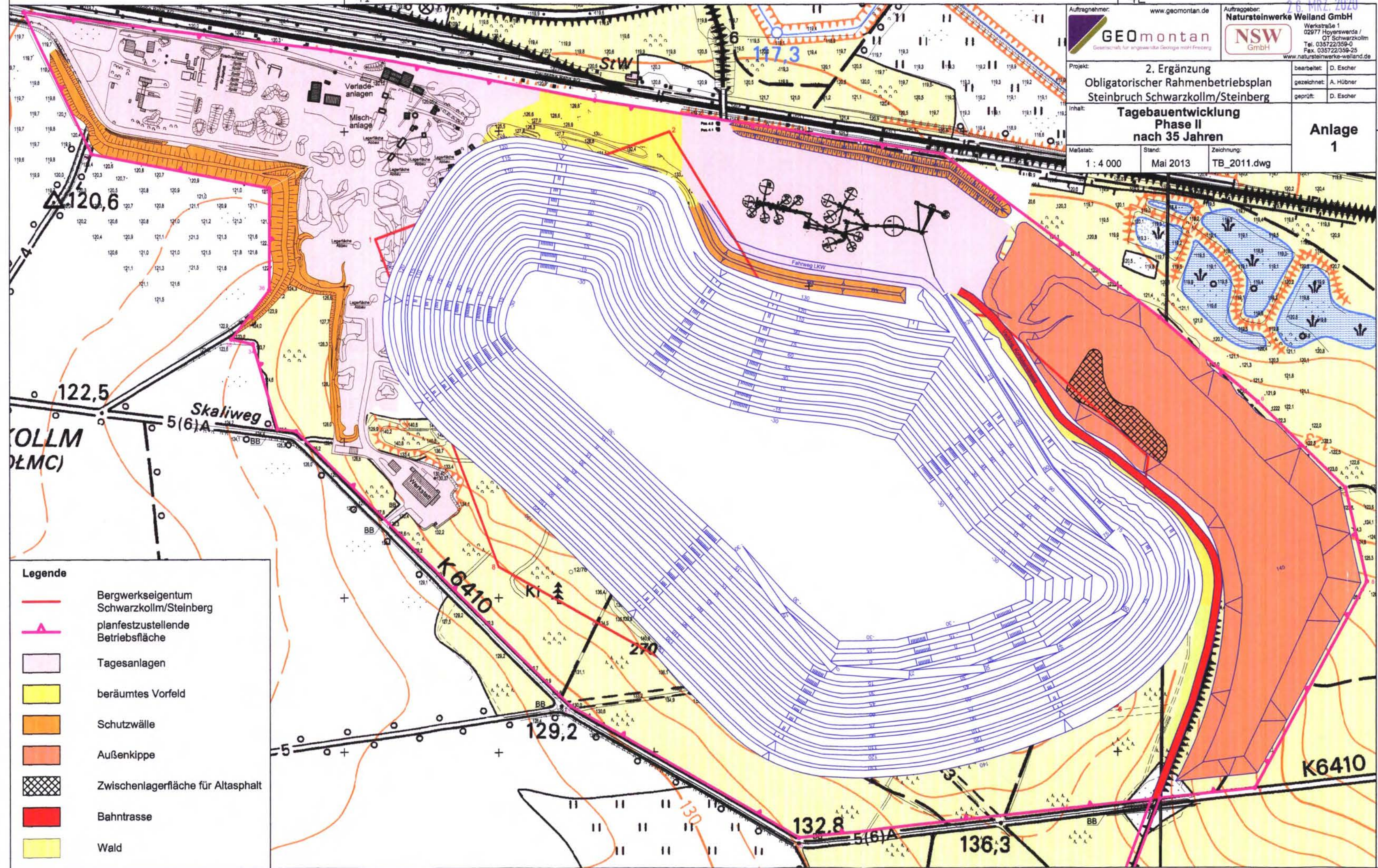
Projekt: **2. Ergänzung  
 Obligatorischer Rahmenbetriebsplan  
 Steinbruch Schwarzkollm/Steinberg**

bearbeitet: D. Escher  
 gezeichnet: A. Hübner  
 geprüft: D. Escher

Inhalt: **Tagebauentwicklung  
 Phase II  
 nach 35 Jahren**

Maßstab: 1 : 4 000  
 Stand: Mai 2013  
 Zeichnung: TB\_2011.dwg

Anlage  
1



**Legende**


- Bergwerkseigentum Schwarzkollm/Steinberg
- ▲— planfestzustellende Betriebsfläche
- Tagesanlagen
- beräumtes Vorfeld
- Schutzwälle
- Außenkippe
- Zwischenlagerfläche für Altasphalt
- Bahntrasse
- Wald





**Legende**

Position	Bezeichnung
1.1	Trichter mit Drehkranz
1.4	Tunnel 3,18m x 19,0 m
1.8	Trichter
2.3	Kreiselbrecher BS 704-13
2.5	Sieb VU3F1545
3.3	Brecher CFBK 1152
3.5	Wima FMB 1860-3-S
3.14	Brecher CFBK 940
3.17	Brecher Nordb. 937
3.20	Sieb VU2F2070
3.24	Sieb VU2F2370
3.28	Sieb VU2FH2370

**1** **2**  
 Grenze Rahmenbetriebsplanfläche  
 (zur Zulassung beantragt)



gehört zum Bescheid vom.

2 6. MRZ. 2020

Auftragnehmer: [www.geomontan.de](http://www.geomontan.de)



Auftraggeber: **Natursteinwerke Weiland GmbH**



Projekt:	2. Ergänzung Obligatorischer Rahmenbetriebsplan Steinbruch Schwarzkollm/Steinberg	bearbeitet:	D. Escher
		gezeichnet:	A. Hübner
		geprüft:	D. Escher

Inhalt:	<b>Maschinenaufstellungsplan Aufbereitungsanlage III</b>	<b>Anlage 2</b>
Maßstab:	1 : 1 000	

Stand:	Mai 2013	Zeichnung:	schwarzkollm_2012.dwg
--------	----------	------------	-----------------------